



AJUNTAMENT DE SANTA
COLOMA DE CERVELLÓ

Implantació del nou sistema de recollida de residus PORTA A PORTA

SANTA COLOMA DE CERVELLÓ

15 de febrer de 2023

COSES QUE PASSEN A LA PORTA DE CASA



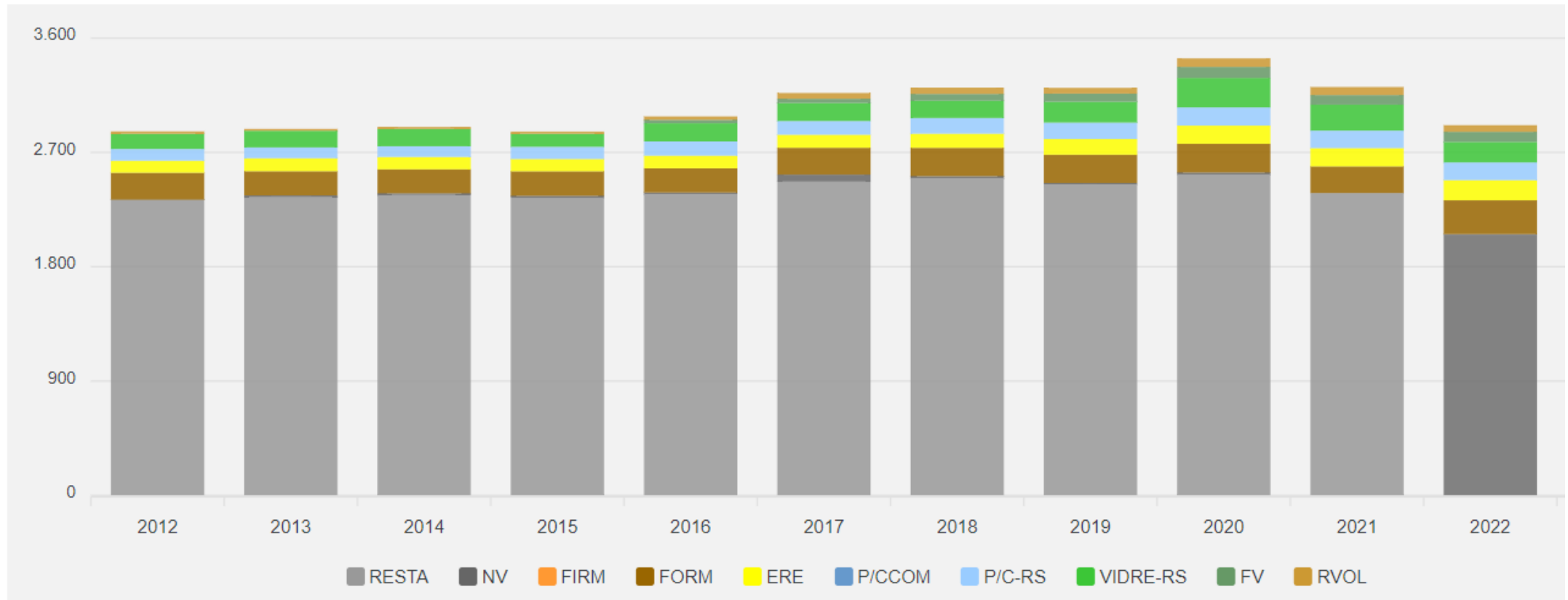
CARACTERÍSTIQUES DEL MUNICIPI:

- 8.309 habitants (2022)
- Nucli urbà + C.Güell + 4 urbanitzacions
- 3.300 habitatges
- Densitat demogràfica (Hab./km²): 1.109,30



DADES RESIDUS

- Recollida en superfície 5F
- Generació anual: 3.200Tn
- Estancament en el 39% RS
- Generació per càpita: 1.25 Kg/Hab./dia



OBJECTIUS AMBIENTALS

Donar compliment a la **Directiva (UE) 2018/851**, sobre els residus

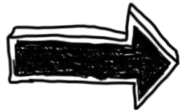
Recollida selectiva:

55% al 2025

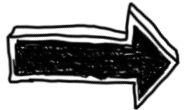
60% al 2030

65% al 2035

A Sta. Coloma de Cervelló:



Assolir el 70% en pes de recollida selectiva



Reduir els impropis fins a un 5% per la FORM i un 20% pels EE.LL.



Cronologia

- Finalització pròrroga contracte del servei de recollida (previst 2019)
- Estudi de detall del model òptim de recollida (2017)
- Redacció Plecs (2019)
- **Covid-19 (2020)**
- Licitació i adjudicació nou servei (novembre 2021)
- **Crisi subministraments**
- **Inici del servei: 2 de novembre de 2022**

Quin model hem escollit?

- Model **PaP 4F** (FORM, Envasos, PiC i rebuig) domèstic i comercial
- Aportació en cubells i bujols amb etiquetes RFID UHF
- Vidre i tèxtil en contenidors
- Municipi sectoritzat en 2 recollides (nocturn /diürn)
- 1 Àrea d'aportació d'emergència



Quin model hem escollit?



Camió bicompartimentat 7m³



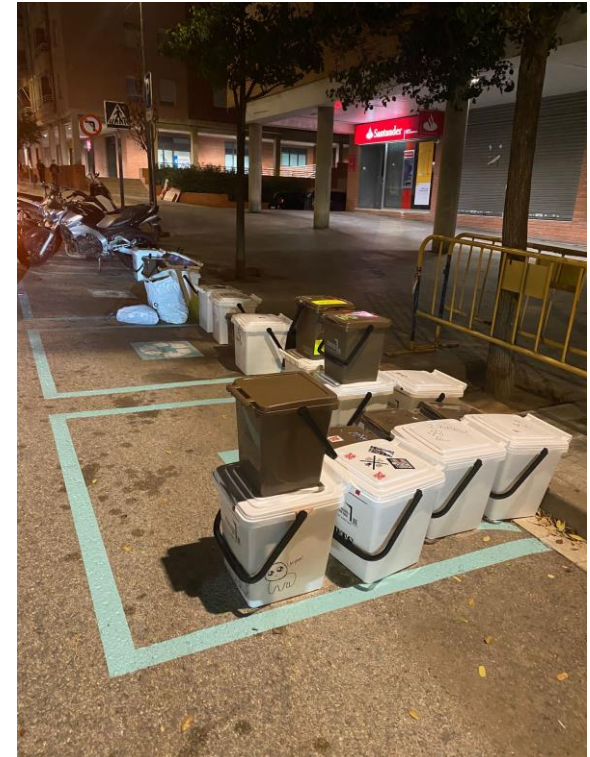
Camió monocompartimentat

Freqüències de recollida

- Aportació a via pública de 20 a 22h
- Cal recollir els cubells durant el matí següent
- Recollida tèxtil separada cada dia de recollida



Com es fa la recollida?



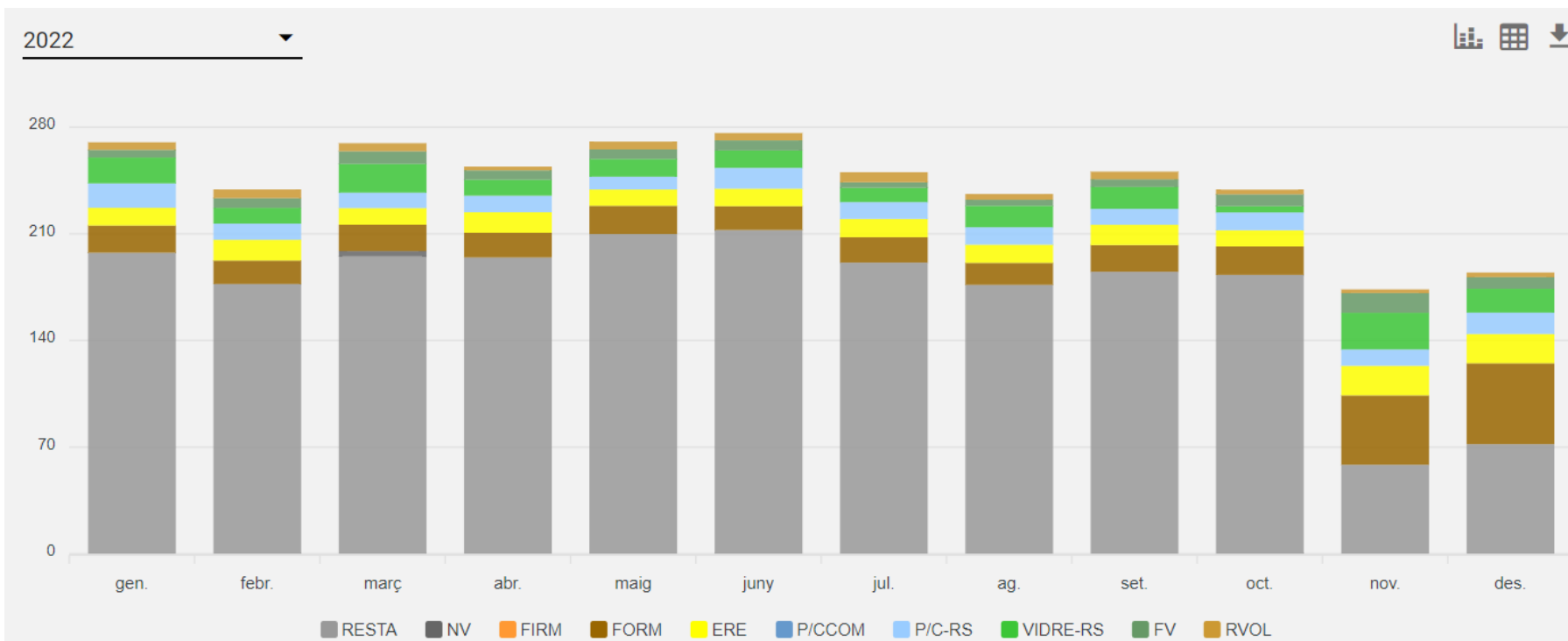


Com es fa la recollida?



Situació actual de la recollida

	Setembre	Octubre	Novembre	Desembre	Gener
% RS	38,08%	39,36%	73,13%	69,45%	68,67%



12Tn  55Tn

183Tn  58Tn

11Tn  19,5Tn

11,7Tn  14Tn

Situació actual de la recollida

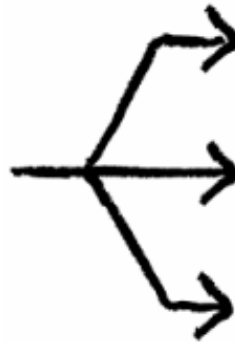
Cubells repartits: 2.905 dels 3.300 previstos



88,03%

Impropis FORM: 5,87% (Mitjana 2022: 7,71%)

Disminució en pes de la recollida (60Tn)



Absència turisme residus municipis veïns

Disminució aportació petits industrials

Aportació residus a d'altres municipis

Fortaleses

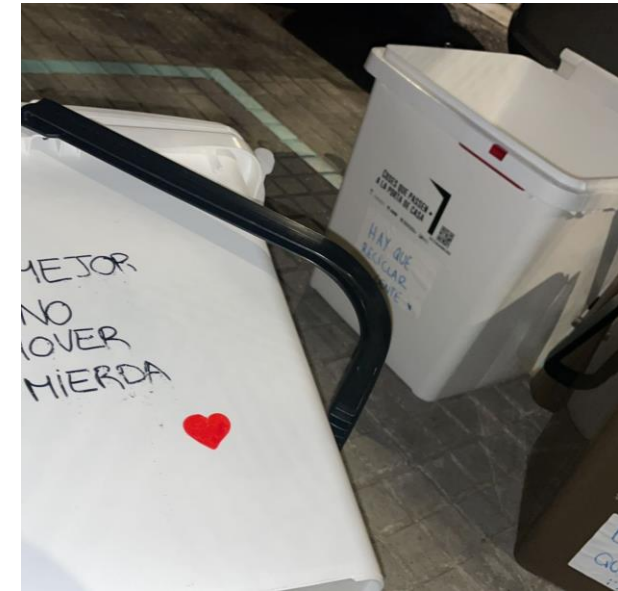
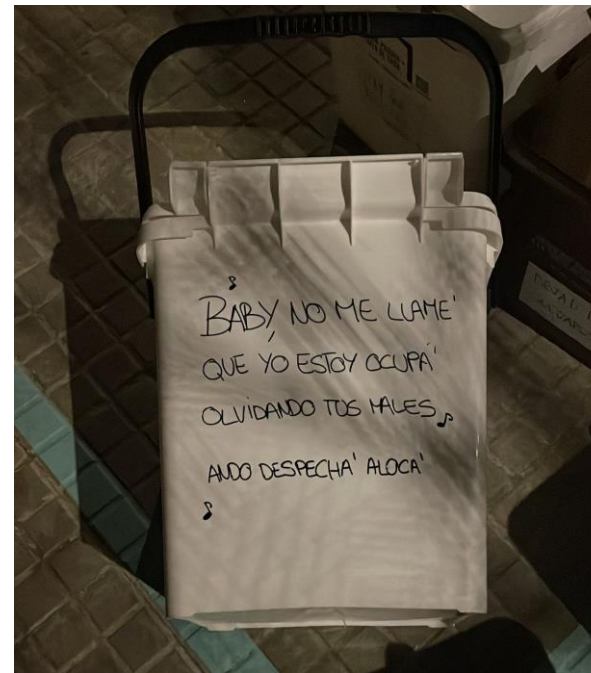
- ✓ Assoliment (o gairebé) del l'objectiu de recollida selectiva
- ✓ Disminució dels impropis
- ✓ Disminució dels voluminosos en via pública
- ✓ Participació ciutadana



Debilitats

- ✓ Durada recollida en zones d'alta densitat
- ✓ Recollida a grans generadors
- ✓ Conflictes amb senglars
- ✓ Coexistència amb contenidors a via pública







AJUNTAMENT DE SANTA
COLOMA DE CERVELLÓ

Implantació del nou sistema de recollida de residus PORTA A PORTA

SANTA COLOMA DE CERVELLÓ

Moltes gràcies!

15 de febrer de 2023

COSES QUE PASSEN A LA PORTA DE CASA

